

## VACATURE PROJECTLEIDER INNOVATIE-PROJECTEN BRAINPORT SMART DISTRICT

### Brainport Smart District

In 2016 hebben de gemeente Helmond en de TU/e het initiatief genomen om in de regio Brainport Eindhoven de slimste wijk ter wereld te gaan maken: **Brainport Smart District**. Hiervoor hebben de TU/e, Tilburg University, Brainport Development, Provincie Noord-Brabant en Gemeente Helmond hun krachten gebundeld in de Stichting Brainport Smart District. Zij hebben gezamenlijk in 2017 een plan van aanpak, inspiratieboek en nota publiekrechtelijke uitgangspunten en randvoorwaarden opgesteld<sup>\*1</sup>. Op 27 februari 2018 heeft de gemeenteraad van Helmond unaniem ingestemd met de plannen voor Brainport Smart District. Onlangs, februari 2021, is het Q-Book unaniem vastgesteld door de gemeenteraad van Helmond.

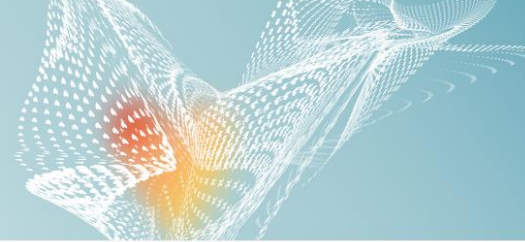
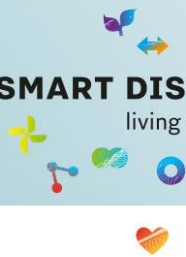
Brainport Smart District (BSD) wordt een geheel nieuwe gemengde woon-en werkomgeving die de toekomst laat leven: een slimme wijk waar 1.500 tot 2.000 woningen kunnen worden gerealiseerd en ruim 12 hectare werkfuncties ten noorden van de bestaande wijk Brandevoort in de gemeente Helmond. De wijk wordt een real-life proeftuin (living lab) voor de ontwikkeling van nieuwe systemen, processen en diensten die hun toepassingen vinden bij de herontwikkeling van bestaande wijken, op een wijze die onze planeet niet verder belast, vervuult of uitput. Uniek is dat de wijk geen optelsom is van 'losse' smart city-onderdelen, maar dat de (steden)bouwkundige omgeving vanaf het begin is ontworpen in samenhang met nieuwe inzichten en technologie op het gebied van de programmalijnen aantrekkelijke circulaire wijk, participatie, sociale en veilige wijk, gezondheid, data, mobiliteit en (duurzame) energie. Daarnaast wordt de wijk gerealiseerd in co-creatie tussen bewoners, bedrijven, kennisinstellingen en overheden.

BSD wordt in de periode van 2018 t/m 2032 gerealiseerd. Om de slimste te kunnen blijven, dient de wijk op organische wijze mee te groeien met de tijd en de innovaties. Daartoe is ervoor gekozen om een stedenbouwkundige onderlegger te maken, die door middel van een hoofdstructuur de samenhang en kwaliteit van het plan borgt. Daarbinnen wordt door middel van zogenaamde 'paspoorten' in de verschillende deelgebieden een hoge mate van flexibiliteit geboden om effectief in te kunnen blijven spelen op toekomstige innovaties. Concreet worden per paspoort accenten gelegd als het gaat om de doelgroepen, functies, bebouwingstypologie en de wijze waarop invulling wordt gegeven aan de 8 programmalijnen c.q. ontwerp principes van BSD.

Aan de private dimensie van Brainport Smart District wordt invulling gegeven door middel van een Innovatie Challenge (voorheen Business Challenge). Middels deze doorlopende (2018 t/m 2032) open uitvraag aan het bedrijfsleven / het maatschappelijk middenveld, wordt de permanente aanvoering van uitvoeringsprojecten tot stand gebracht op het gebied van bijvoorbeeld gebouwde omgeving, participatie, sociale en veilige wijk, gezondheid, energie, mobiliteit of data. Daarnaast zijn toekomstige bewoners al plannen aan het maken voor kavels in BSD. Om de kwaliteit van de wijk en haar ontwikkeling te bewaken is het Quality Team ingesteld. Dit multidisciplinaire team met deskundigen op het gebied van de diverse programmalijnen van BSD, brengt een advies uit over het innovatieve karakter van initiatieven/activiteiten en de ruimtelijke inpassing daarvan in de ontwikkelingen van Brainport Smart District.

---

<sup>1</sup> Deze documenten zijn te website : <https://brainportsmartdistrict.nl/organisatie-zakelijk/documenten/>



### **Organisatie**

Het programmabureau is een vast team dat het dagelijkse management uitvoert van Brainport Smart District. Het programmabureau staat onder leiding van de directie van de Stichting BSD en heeft tot doel om door inzet, coördinatie en beperkte uitvoering zorg te dragen dat het programma zoals opgenomen in het Plan van Aanpak wordt gerealiseerd. Het programmabureau coördineert het proces. Daarnaast geeft het sturing aan de realisatie van BSD conform de vastgestelde kaders. Naast de driekoppige directie van de Stichting bestaat het programmabureau uit de directiesecretaris, vertegenwoordiging van het communicatieteam, strategisch projectmanagers naar programmalijnen van BSD, projectleiders en een secretaresse.

### **Functiebeschrijving**

Als projectleider bent u verantwoordelijk voor het proces en de uitvoering van de innovatie-projecten binnen een of meer van de 8 programmalijnen van BSD. U bewaakt en beheerst de voortgang van de projecten binnen uw portefeuille door een helicopterview en managed deze in termen van GROTICK.

Projectmatig werken staat centraal in deze functie. U bouwt mee aan de verdere ontwikkeling van de strategische en succesvolle ontwikkeling van de projecten binnen uw programmalijn. Een succesfactor hierin is het realiseren van de continuïteit van projecten. U werkt nauw samen met de overige leden van het programmabureau om de integraliteit van de projecten binnen de diverse programmalijnen te bewaken. De werkzaamheden vinden plaats op tactisch en operationeel niveau in een complexe en dynamische omgeving van kennisinstellingen, overheden, bedrijfsleven en (toekomstige) bewoners.

### **Werklocatie**

De thuisbasis van BSD is nu nog de Automotive Campus te Helmond. Binnenkort verhuist de organisatie naar een pand in het plangebied BSD. Gezien de huidige coronamaatregelen is momenteel thuiswerken de norm. Het programmabureau komt wekelijks digitaal samen in een teamoverleg.

### **U beschikt over o.a. onderstaande vaardigheden en competenties:**

- U beschikt over relevante vakkennis middels een aan te tonen afgeronde opleiding (HBO+) en relevante (werk)ervaring;
- U heeft aantoonbare kennis en ervaring op het gebied van innovatieve ontwikkeling.
- Daarbij is kennis en ervaring met (inter-)nationale projecten met overheidssubsidie een pré.
- U beschikt over concrete ervaring met projectmatig werken;
- U beschikt over leidinggevende capaciteiten;
- U bent resultaatgericht;
- U bent communicatief sterk en beschikt over goede proactieve adviesvaardigheden;
- U functioneert goed in een team;
- U bent onafhankelijk van de gemeente en u heeft geen commerciële belangen in projecten binnen de gemeente Helmond;
- U bouwt mee aan onze ambitie: de ontwikkeling van de slimste stad door innovatief te denken.
- Bekend zijn met de omgeving en affiniteit hebben met de Brainport regio en de stad Helmond is een pré.



De offertes zullen worden beoordeeld op de navolgende punten:

<b>Gunningscriteria</b>	<b>Maximale punten</b>	<b>Gewicht</b>	<b>Maximale score</b>
Kennis en kunde	100	40%	40
Tarieven	100	30%	30
Ervaring (netwerk, referenties)	100	30%	30
Totaal		100%	100 punten

Een gesprek met de beoordelingscommissie kan onderdeel zijn van de procedure.

De werkbelasting voor de projectleider innovatieve projecten bedraagt tussen 16 en 24 uur per week in de periode van 1 mei tot en met 1 oktober 2021. Tariefindicatie voor deze functie is een bandbreedte tussen € 75,- en € 100,-

#### **Selectieprocedure en planning**

Voor de selectieprocedure wordt de volgende planning gehanteerd:

- Week 13: Plaatsing advertentie
- Week 14 : Reactieperiode
- Week 15: Reactieperiode tot woensdag 14 april 2021 vóór 12.00 uur
- Week 15: Selectie & gesprekken met kandidaten (optioneel)
- Week 16 : Besluitvorming en terugkoppeling naar kandidaten
- Week 16: Contractering

De Algemene Voorwaarden van Stichting Brainport Smart District zijn van toepassing op deze vacature, met uitsluiting van alle andere algemene voorwaarden.

#### **Enthousiast geworden?**

Voor eventuele vragen kunt u een email sturen naar [info@brainportsmartdistrict.nl](mailto:info@brainportsmartdistrict.nl) onder vermelding van **Projectleider innovatieve projecten BSD**. Solliciteren kan uitsluitend online.

Acquisitie naar aanleiding van dit bericht wordt niet op prijs gesteld.